

# Carrère & Laborie

*Commissaires-Priseurs*

**PAU**

Samedi 25 avril 2026

à 14 heures

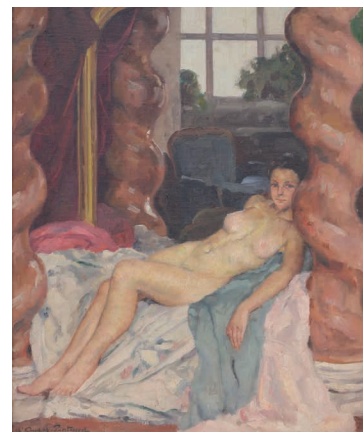




Jules-Bertrand GELIBERT (1834-1916)  
Deux setters anglais et un canard.  
Huile sur toile, 49 x 65 cm. Expert M Laurent Calès.  
Estimation : 1000/1500 euros



Blanche ODIN (1865-1957)  
«Soucis dans un vase bleu» Aquarelle, 31,5 x 39,5 cm.  
Estimation : 600/800 euros



Louise d'AUSSY-PINTAUD (1900-1990)  
«Jeune femme allongée sur un sofa»  
Huile sur toile, 63,5 x 53 cm.  
Estimation : 800/1000 euros



Jean RISPAL (1920-1966)  
- Lampadaire, modèle «Girafe», circa 1960.  
Hauteur : 162 cm. Estimation : 1000/1500 euros  
- Lampadaire «Mante religieuse».  
Hauteur : 164 cm. Estimation : 1000/1500 euros



Blanche ODIN (1865-1957)  
«Rose de Noël»  
Aquarelle ovale, 12 x 17 cm.  
Estimation : 300/500 euros



Mithé ESPELT (1923-2020)  
Miroir modèle Bocage, circa 1970.  
27 x 22,5 cm.  
Estimation : 500/700 euros

Charles MANCIET (1874-1953)  
Ecole orientaliste  
«Vue d'une ville de montagne»  
Huile sur toile, 46 x 55 cm.  
Estimation : 100/200 euros



## Vente de bijoux anciens et modernes Jeudi 7 mai 2026



**Expositions :** Vendredi 24 avril de 14h00 à 19h00 - Samedi 25 avril de 10h00 à 12h00

**En couverture :** Le Verre Français. Paire de vases balustres. Hauteur 37 cm. Estimation : 800/1200 euros.

**Prochaine vente** Samedi 23 mai 2026 **Vente de prestige**

interencheres-live.com



Enchères LIVE  
et ordres d'achat secrets  
Vente retransmise  
en direct

www.interencheres.com/64001

Hôtel des ventes

17, av. du Général de Gaulle  
64000 PAU  
Tél : 05 59 84 72 72

www.carrere-laborie.com

Bureau d'Expertise

54, rue Pannecau  
64100 BAYONNE  
Tél : 05 59 46 16 69

contact@carrere-laborie.com

IVOIRE Pau

Agreement N° 2002-102