

Carrère & Laborie

Commissaires-Priseurs

PAU

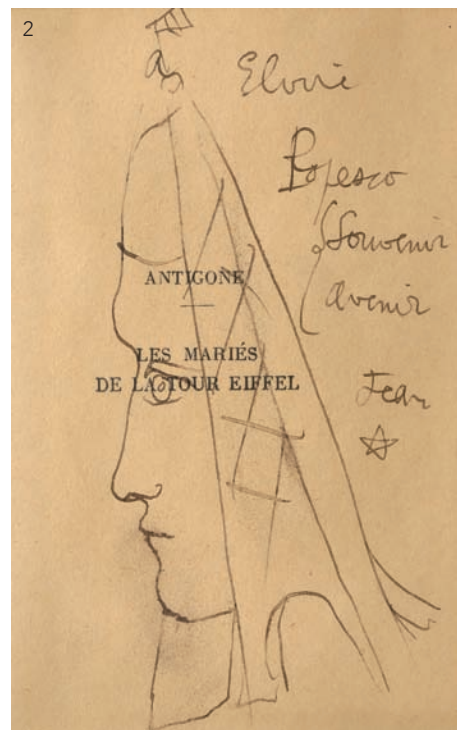
Samedi

1er février 2025

à 14h

www.carrere-laborie.com





1
 William LAPARRA (1873-1920)
 "Etretat" 1906.
 Huile sur toile signée, située et datée en bas à droite.
 60 x 75 cm.
 Estimation : 400 à 600 euros

2
 Jean COCTEAU (1889-1963)
 Encre 17,5 x 11,5 cm à vue.
 Certificat de Monsieur Edouard Dermit.
 Estimation : 600 à 800 euros

3
 François DESNOYER (1894-1972)
 Huile sur panneau 1945/1946 signée en bas à droite.
 33,3 x 46,7 cm.
 Estimation : 300 à 500 euros

EXPOSITIONS

Vendredi 31 janvier 2025
de 14h00 à 19h30

Samedi 1er février 2025
de 10h00 à 12h00

Frais de vente : 24,8% TTC

Hôtel des ventes

17, avenue du Général de Gaulle
64000 PAU

Tél : 05 59 84 72 72

Fax : 05 59 84 86 84

Bureau d'Expertise

54, rue Pannecau
64100 BAYONNE

Tél : 05 59 46 16 69

contact@carrere-laborie.com

interencheres-live.com



Enchères LIVE et
ordres d'achat secrets

Vente retransmise
en direct sur Internet

www.carrere-laborie.com
www.interencheres.com/64001

IVOIRE Pau

Carrère & Laborie
Commissaires-priseurs



Paul Jean DECRIND (1916-1995)
"Paysage du Doubs vue supposée des alentours de Maïche " 1954
Huile sur panneau signée en bas à gauche.
97 x 145,5 cm
Estimation : 3 000 à 5 000 euros



1

École italienne du XVII^{ème} siècle, suiveur de Girolamo Francesco Maria MAZZOLA, dit le PARMESAN.
Le mariage mystique de Sainte Catherine.

Huile sur toile 80 x 61 cm.

Reprise ancienne du tableau conservé à la National Gallery de Londres.

Estimation : 4 000 à 5 000 euros

2

École française du XVIII^{ème} siècle, entourage de Robert LEVRAC, dit TOURNIERES.

Huile sur toile ovale datée "1728". 73,5 x 59 cm.

Dans un cadre en chêne sculpté et doré d'époque Régence.

Estimation : 2 000 à 3 000 euros

3

École française du XVIII^{ème} siècle, entourage de Jacques-Charles ALLAIS.

Pastel 44,7 x 36,7 cm à vue.

Estimation : 300 à 400 euros



Ecole française du XVIIème siècle, entourage de Louis ELLE l'ainé, dit FERDINAND II

Portrait de Christine de France, duchesse de Savoie 1664.

Huile sur toile 103,4 x 125,5 cm

Provenance

Probablement collection de Anne-Marie-Louise d'Orléans, duchesse de Montpensier, au XVIIème siècle.

Collection Louis-Philippe, duc d'Orléans puis roi des Français (Chambre de Madame au château d'Eu).

Collection Louis d'Orléans, duc de Nemours

Collection Ferdinand d'Orléans, duc d'Alençon

Collection Emmanuel d'Orléans, duc de Vendôme

Succession de Henriette de Belgique, duchesse de Vendôme, sa vente, Lugrin, château de Tourronde le 5 juin 1950, lot 169.

Succession de SAR monseigneur le duc de Nemours et collection de madame la duchesse de Nemours, sa vente, Paris, les 10 et 11 mars 1971, lot 195, "école française".

Collection particulière

Expert : Monsieur Laurent Calès (laurent.cales@hotmail.com ou 06 84 13 18 71)

Estimation : 6 000 à 8 000 euros





1
Ménagère de style Régence de 84 pièces
en argent à décor de filets et coquilles.
Poids hors couteaux : 3 540 g
Estimation : 1 000 à 1 200 euros



2
Paire de pistolets à silex d'officier. Allemagne, vers 1760
Expert : M. Arnaud de Gouvion Saint Cyr
(arnaud.gouvionstcyr@gmail.com ou 06 70 75 01 05)
Estimation : 1 200 à 1 500 euros



3
Ravinet-Denfert. Service en argent. Poids 1974 g.
Légumier de style Louis XV en argent. Poids 855 g.
Estimations : 700 à 900 euros et 300 à 400 euros



4
Denis Colombier (reçu maître en 1774)
Epoque Louis XVI. Paris 1787.
Timbale tulipe en argent à décor gravé.
Hauteur : 12,6 cm. Poids : 170 g.
Estimation : 200 à 300 euros



Souabe, Ulm, entourage de Daniel Mauch (Ulm, 1477 – Liège, 1540), vers 1510/20

Important et beau bas-relief en tilleul sculpté, polychromé et doré représentant le Couronnement de la Vierge. Au centre de la composition, Marie est agenouillée de face, les mains croisées sur la poitrine ; elle est encadrée par Dieu le Père et le Christ assis sur un banc-trône, tous deux coiffés de la tiare papale, une main posée sur le globe, l'autre main bénissant pour le premier, posant la couronne pour le second ; des nuées aux fortes ondulations desquelles émergent des bustes d'enfant ornent la partie inférieure. Belle qualité d'exécution.

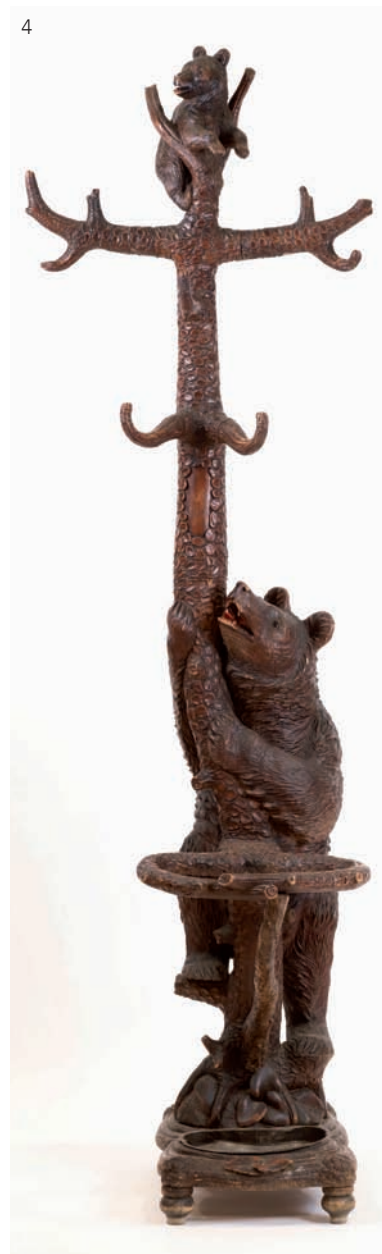
Hauteur : 112 cm – Largeur : 108 cm (petits accidents)

Cet important panneau, parvenu jusqu'à nous dans un état de conservation remarquable hormis des accidents à son ancienne polychromie, constituait la partie centrale d'un retable. Il devait ainsi être encadré de scènes mariales comme une Nativité et une Dormition. On reconnaît ici une influence du style de Daniel Mauch, ayant travaillé à Ulm, tel que défini par Sophie Guillot de Suduiraut dans son ouvrage sur la sculpture souabe : face féminine ovale et pleine, longue chevelure dénouée, visages masculins abondamment barbus, au long nez fort, encadrés des mèches détachées de la chevelure. La présence dans les nuées de bustes d'enfants à la "tête ronde coiffée de mèches courtes" vient conforter cette attribution à l'entourage de ce maître talentueux.

Bibliographie : S. Guillot de Suduiraut, *Dévotion et séduction - Sculptures souabes des musées de France vers 1490-1530*, Paris, 2015, pp 240 à 275.

Expert : Madame Laurence Fligny (laurencefligny@aol.com ou 01 45 48 53 65)

Estimation : 7 000 à 8 000 euros

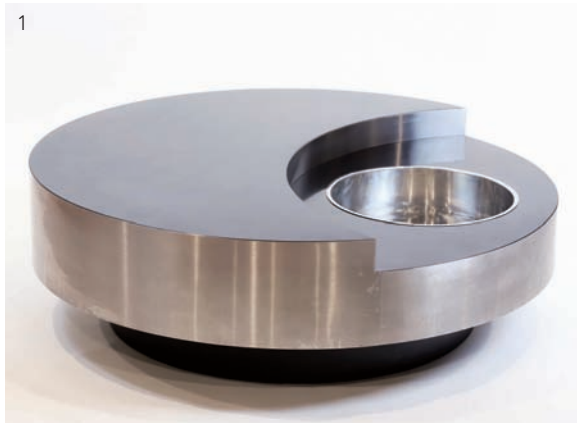


1
Hollande XVIIIème siècle.
Petite console demi-lune en placage
d'acajou marqueté.
73 x 83 x 40,5 cm.
Estimation : 200 à 300 euros

2
Chine fin du XIXème siècle.
Console en bois exotique richement
sculpté d'animaux chimériques.
100 x 102,5 x 52 cm.
Estimation : 200 à 300 euros

3
Tric trac de style Louis XV
en acajou massif marqueté.
XIXème siècle.
74 x 76 x 58 cm.
Estimation : 100 à 150 euros

4
Travail de la Forêt-Noire.
Portemanteau - porte-cannes en bois
sculpté et teinté. Hauteur : 209 cm.
Estimation : 800 à 1 200 euros



1
Willy RIZZO (1928-2013)
Table basse circulaire pivotante modèle TRG créé en 1969.
Plateau à deux niveaux et rafraichissoir. Hauteur 36,5 cm. Diamètre : 114,5 cm.
Estimation : 1 500 à 2 000 euros



2
Henry Rosengren HANSEN pour Brande Mobelindustri.
Enfilade en placage de palissandre (82 x 240,5 x 47 cm),
table à quatre allonges et six chaises.
Estimations : 1 000 à 1 200 euros, 200 à 300 euros et 200 à 300 euros

LE CARNET DE L'HÔTEL DES VENTES



LAURENT FENNETEAU

Depuis 1998, je restaure les meubles anciens et les objets d'art à Gelos. J'ai reçu le 1er prix au concours «Les Aliénor» pour la consolidation des bois vermoulus et le 1er prix au concours «Stars et Métiers», dans la catégorie, innovation technologique.
En 2019 j'ai créé ma boutique en ligne pour vendre mes produits aux formulations originales pour l'entretien des objets d'art.

10 impasse Henri IV - 64110 Gelos
05 59 06 84 87 – www.fenneteau.com

JEAN-EMMANUEL LANUX

Conservateur-restauteur de meubles et objets d'art, ébénisterie d'art, Meilleur Apprenti de France marqueterie, meubles et sièges du XVII^e au XIX^e, vernis au tampon, dorure sur bois.

10 rue des Pyrénées
64510 Meillon / 06 31 20 71 03
lanux.jean.emmanuel@gmail.com
www.conservation-restauration-lanux.com



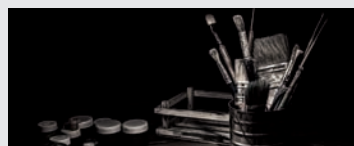
ARTISANAT D'ART, RESTAURATION DE TABLEAUX ET DE MEUBLES, ENCADREMENT, RELIURE, TAPISSERIE...



ATELIER DES LOUBIERS

Restauration de tableaux et œuvres d'art en polychromie : peintures à l'huile tous supports, toutes époques.
Utilisation des méthodes traditionnelles : rentoilage, refixage, nettoyage, masticage, retouches et vernis.
Diagnostic et devis gratuit.

Quitterie Waroux de Basquiart
605 chemin de Laroïn - 64110 Jurançon
06 28 33 22 44 – quitteriewaroux75@gmail.com



ATELIER M. BRETHES

Restauration de tableaux, déplacement à domicile gratuit pour devis et livraison (côte basque).
06 11 65 79 27 – mabrethes@yahoo.fr
www.atelier-martine-brethes.com

687 RD 817 - 64270 PUYOÛ

ATELIER A. MARTINS

Dorure à la feuille d'or.
06 70 56 19 56 – dalikahloklimt@gmail.com





1
 Paul-Jean CLAYS (1819-1900)
 Huile sur toile signée en bas à droite.
 76 x 111 cm.
 Estimation : 1 200 à 1 500 euros

2
 Charles-Clément CALDERON (1870-1906)
 "Venise, vue du Grand Canal, le Palais des Papes"
 Huile sur panneau signée en bas à droite 38 x 55,3 cm.
 Estimation : 1 500 à 2 000 euros



3
 Joseph Pierre LATOUR (1807-1865) attribué à
 "Puivert, cavalier et couple de bergers devant les ruines du château cathare"
 Huile sur panneau. 33,2 x 53,8 cm.
 Estimation : 800 à 1 000 euros





1

Guglielmo PUGI (1850-1915).
Marbre blanc et marbre rouge. Signé à l'arrière.
Hauteur : 57 cm.
Estimation : 400 à 600 euros

2

Paul MILET (1870-1950) à SEVRES.
Paire de vases balustres couverts en porcelaine
et montures en bronze doré.
Hauteur : 47 cm.
Estimation : 200 à 300 euros

3

Etablissements GALLÉ.
Petit vase en verre multicouches à décor de paysage.
Hauteur : 13,3 cm.
Estimation : 200 à 300 euros

4

Émile GALLÉ (1846-1904)
Coupe en verre à décor de papillons et de rameaux
fleuris émaillés sur fond réticulé.
Hauteur : 6 cm. Diamètre : 14,4 cm.
Estimation : 150 à 200 euros



2



3



4



Roger SURAUD (1938-2016)
Huile sur toile signée en bas à droite.
89 x 116 cm
Estimation : 1 000 à 1 500 euros



Jean-Pierre UGARTE (né en 1950)
"lieu Imaginaire II" 1987. Encre et acrylique sur panneau.
Signée et datée à la pointe en bas à droite. 32,5 x 46 cm.
Estimation : 1 200 à 1 500 euros

Ventes en préparation

Arts d'Asie

Décorations et souvenirs historiques

Livres et manuscrits anciens et modernes

Or pièces et lingots

Mode, vintage, Maroquinerie

Grands vins et spiritueux

Prochaines ventes

Bijoux & Haute joaillerie Jeudi 6 février

Vente de Prestige Samedi 1er mars

Vente de Prestige Samedi 29 mars

Vente de Prestige Samedi 26 avril

Commissaires-Priseurs Habilités 2002-102 - Frais de vente : 24,8 % TTC - 14,28 % TTC pour les lots dont les estimations sont suivies d'un astérisque.

L'opérateur de vente volontaire est adhérent au Registre central de prévention des impayés des commissaires-priseurs, auprès duquel les incidents de paiement sont susceptibles d'inscription. Les droits d'accès, de rectification et d'opposition pour motif légitime, sont à exercer par le débiteur concerné auprès du SYMEV, 15 Rue Freycinet 75016 PARIS.

Cette plaquette ne peut en aucun cas être considérée comme un catalogue. Seules peuvent l'être les listes mises à disposition pendant l'exposition. Elle n'a donc aucune valeur contractuelle.

Conception/réalisation/régie : STEP - 05 59 14 78 79 - Imprimerie : Conseil Imprime Group - 05 62 34 07 77 - Photographies : David Robesson