

Carrère & Laborie

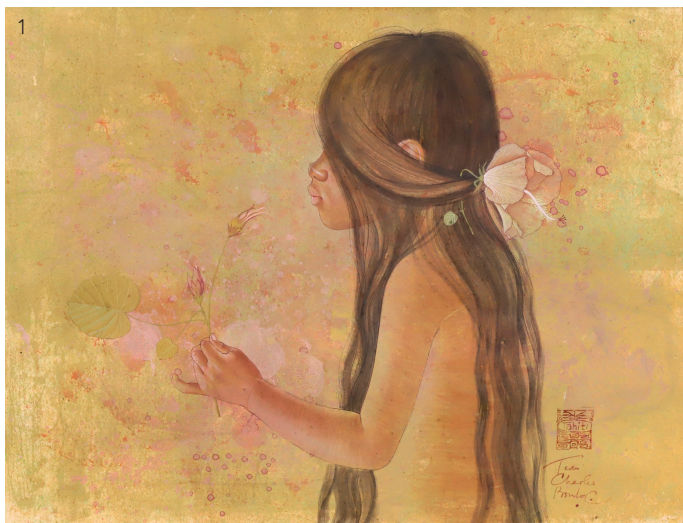
Commissaires-Priseurs

PAU

Samedi 16 novembre 2024 à 14h

www.carrere-laborie.com





3 Blanche ODIN (1865-1957)
Estimation : 150 à 200 euros chacun



4 MULLER Frères Lunéville
Vase en verre multicouches
à décor dégagé à l'acide
de fleurs bleues sur
un fond marmoréen.
Ht 34 cm
Estimation : 400 à 600 euros

5 Lino SABATTINI pour Christofle
Service à thé-café en métal argenté,
modèle COMO, créé en 1957.
Estimation : 1000 à 1500 euros



1 Jean-Charles BOULOC (1930-2014)
«Jeune tahitienne à la fleur»
Aquarelle sur fond doré, signée et située
à Tahiti en bas à droite, 42 x 55 cm (à vue)
Estimation : 400 à 600 euros

2 Paul MIRAT (1885-1966)
«Les voitures conduites par des personnalités palloises
au début du XXe siècle» Gouache datée 1912,
35 x 72 cm (à vue)
Estimation : 300 à 500 euros



Expositions : Vendredi 15 novembre de 14h00 à 19h30 - Samedi 16 novembre de 10h00 à 12h00

En couverture : Geer VAN VELDE (1898-1977) «Paysage», circa 1933. Gouache signée en bas à droite. 41 x 52,5 cm
Expert Cabinet Maréchaux 01 44 42 90 10. Estimation : 2000 à 3000 euros

Vendredi 29 novembre - Importante collection de trains-jouets, écartement 0

Samedi 14 décembre - Vente de prestige

Jeudi 19 décembre - Poupées mannequins, jouets anciens

interencheres-live.com



Enchères LIVE
et ordres d'achat secrets
Vente retransmise
en direct

www.interencheres.com/64001

Hôtel des ventes

17, av. du Général de Gaulle
64000 PAU
Tél : 05 59 84 72 72

www.carrere-laborie.com

Bureau d'Expertise

54, rue Pannecau
64100 BAYONNE
Tél : 05 59 46 16 69

contact@carrere-laborie.com